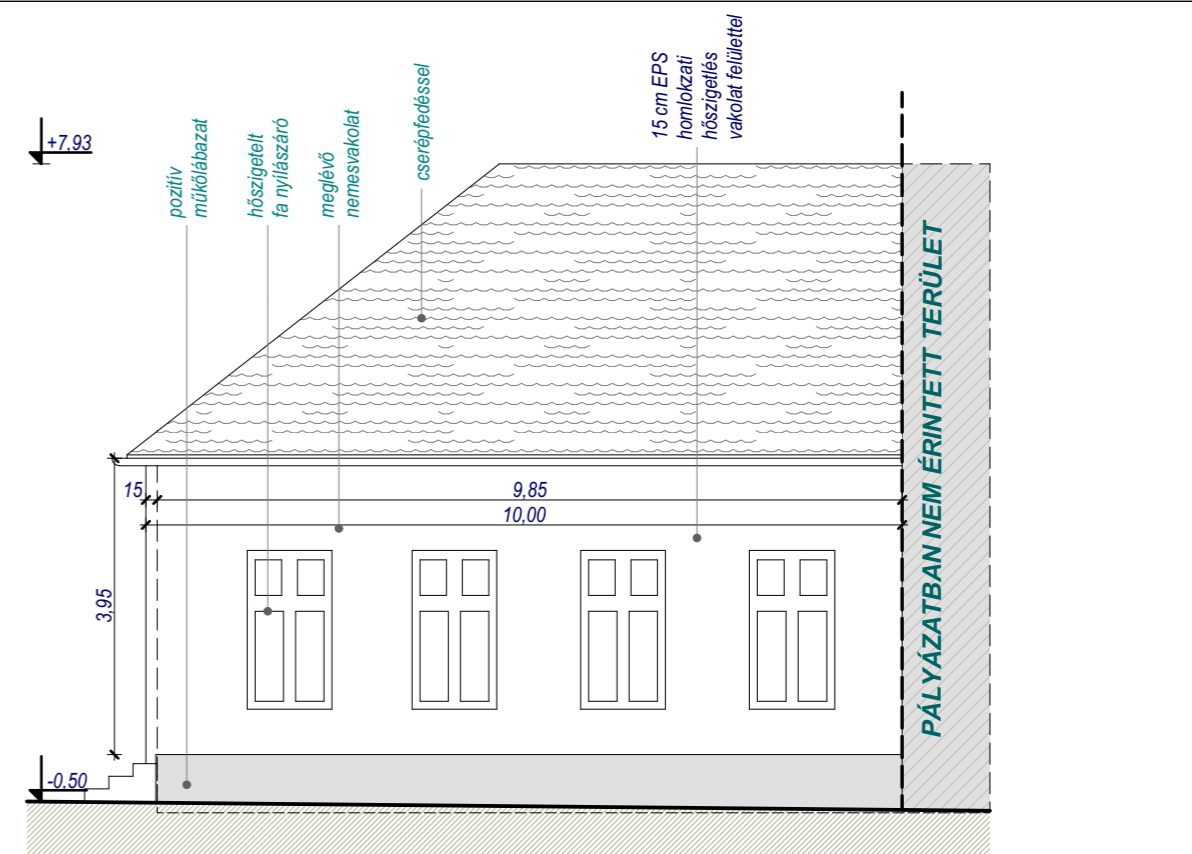
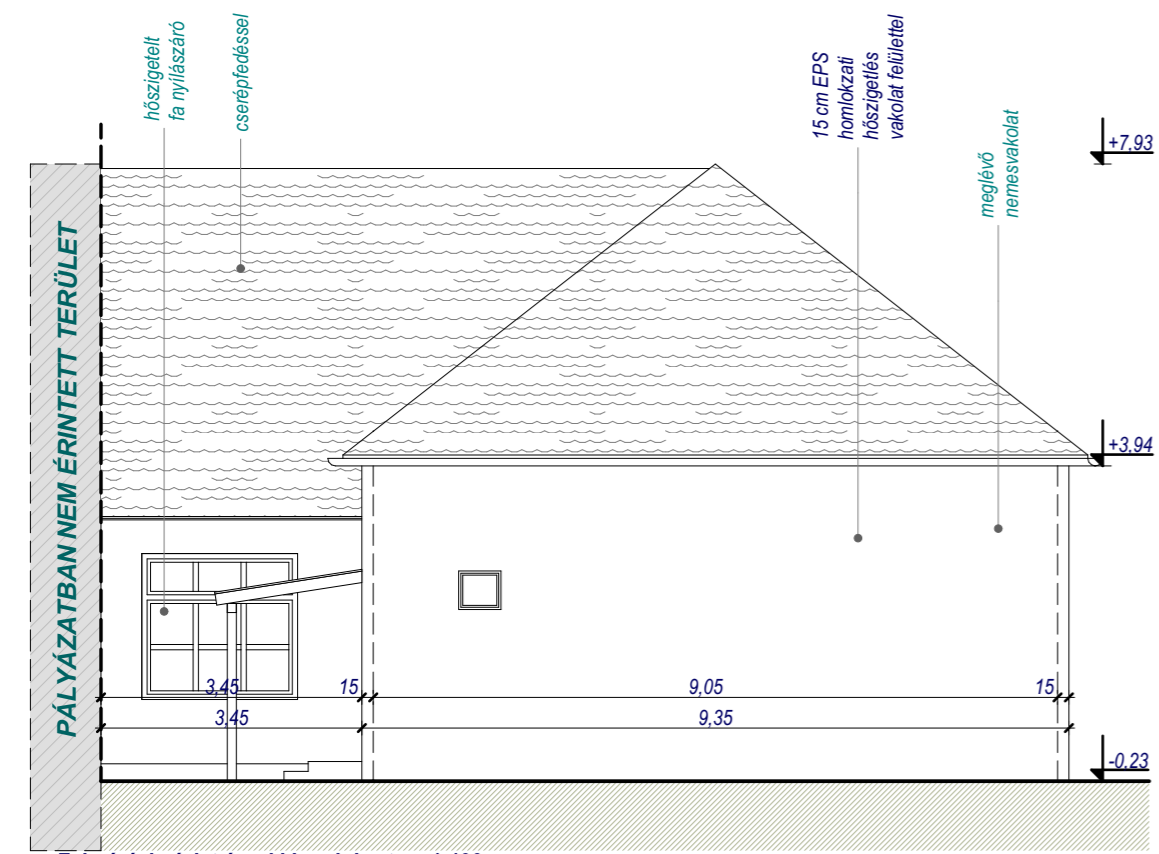


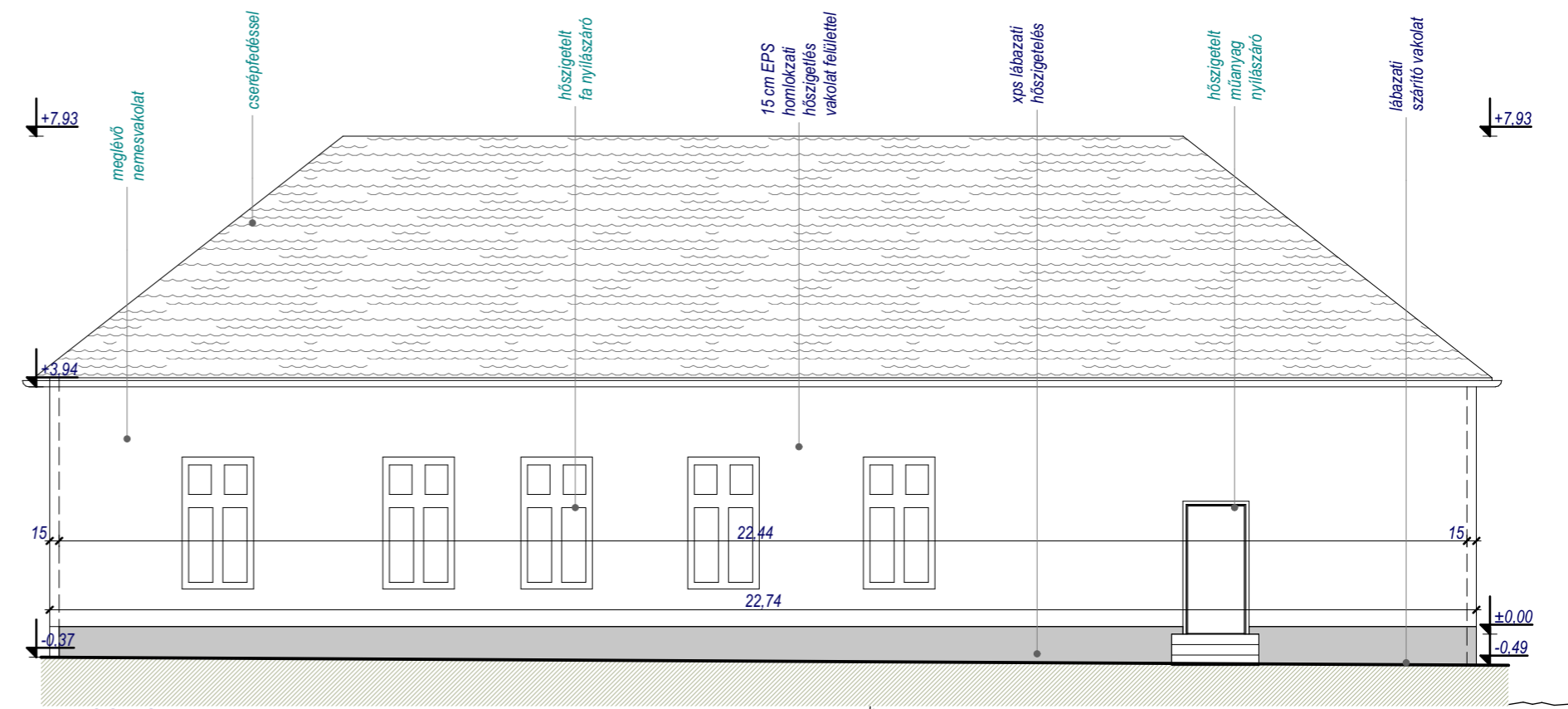
Felmérési vázlat keleti homlokzat m=1:100



Felmérési vázlat déli homlokzat m=1:100



Felmérési vázlat északi homlokzat m=1:100



Felmérési vázlat nyugati homlokzat m=1:100

MEGJEGYZÉS:
A meglévő szerkezetek nem kerültek feltárássra. Méretük és anyaguk feltételezésen alapul. A feltárt szerkezetek ismeretében az alkalmazott műszaki megoldásokat ellenőrizni kell!
A méretek a helyszínen ellenőrizendő! Beépítés során a gyártó technológiai utasításait és a vonatkozó részletterveket be kell tartani! A konkrét termék kiválasztása során a tervezővel egyeztetni kell! A konkrét gyártmány, vagy típus megjelölése csak az építési termék elvárt műszaki teljesítményének egyértelmű meghatározása érdekében történt, ezekkel mindenben egyenértékű más gyártmány, vagy típus is megajánlható! A bontási munkák után a méretek ellenőrizendőek!

Helyszínen a méretek ellenőrizendőek!
A feltüntetett méretek burkolatokkal együtt értendőek!

Helyszínen a méretek ellenőrizendőek!
A felmért szerkezeteken a méretezés a vakolt falsíkokat jelölő!

<p style="writing-mode: vertical-rl; transform: rotate(180deg);">SEBREK ZSUSZANNA 9794 Felsőcsatár József A u. 1. sebrek.zsuzsanna@gmail.com</p>	Munka megnevezése:	Tervrajz megnevezése:
	Meggyeskovácsi Óvoda Energetikai korszerűsítés és felújítása	Tervezett homlokzatok
	Tervezés helye:	Méretarány:
	9757 Meggyeskovácsi, Március 15. tér 1. hrs: 40	1:100
	Építető:	Felmérés dátuma:
	Meggyeskovácsi Község Önkormányzata 9757 Meggyeskovácsi, Március 15. tér 1.	2025. július
Tervező:	Kiadás dátuma:	
Sebrek Zsuzsanna okl. építésztervező m. É 18-0304	2025. 07. 31.	
	Törzsszám:	
	25_85_E	
	Rajzszám:	
	E 02	